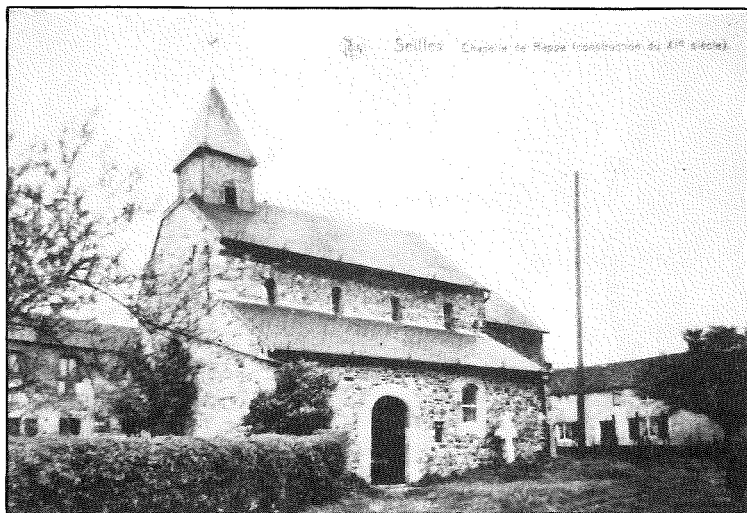


## L'ÉGLISE DE REPPE

Ce qu'on appelle la Chapelle de Reppe est en fait une église, une des plus petites églises de Belgique.



Elle aurait été bâtie vers 1050 par les habitants du hameau pour pouvoir suivre les offices du Culte. Elle fut dédiée à Saint-Martin.

La date de fondation de l'église est corroborée par le fait que la crypte romane de la Collégiale de Huy, dont la date certaine est de 1053, présente les mêmes caractères généraux de pauvreté architectonique.

C'était une église complète à trois nefs (à l'origine). Une des nefs latérales a disparu vers le milieu du XIX<sup>ème</sup> siècle. La vétusté de ses murs rendait son abord dangereux et on a du, par conséquent, l'abattre.

Quelques pierres tombales sont encastrées ou enchassées dans les murs. La plus ancienne remonte à l'an 1663.

Jusqu'en 1836, la Chapelle de Reppe a possédé des Fonts Baptismaux des plus remarquables. Ils se trouvent aujourd'hui en la Chapelle Saint-Pierre à Huy. Ils sont connus par les archéologues sous le nom de "Fonts Romains du Huy". Il est

très regrettable que cette oeuvre de grande valeur ait quitté la chapelle de Reppe pour laquelle ils avaient été conçus au début du XII<sup>e</sup> siècle.



Heureusement, la Chapelle de Reppe renferme encore quelques trésors : quelques statuettes en bois des plus intéressantes, dont une liste incomplète est reprise ci-dessous.

Un christ en bois : sculpture du XVII<sup>e</sup> siècle.

Un petit Saint-Martin, partageant son manteau. Oeuvre assez curieuse du XVI<sup>e</sup> siècle.

Un Saint-Roch du XVII<sup>e</sup> siècle.

Un ange gardien, orné d'un luminaire en cuivre du XVIII<sup>e</sup> siècle.

Les plus remarquables sont deux petites statuettes du XV<sup>e</sup> siècle. L'une représente Saint-Eloi et l'autre, prénommée Saint-Benoît, mais qui, en fait, semble être Saint-Jean, l'Évangéliste.