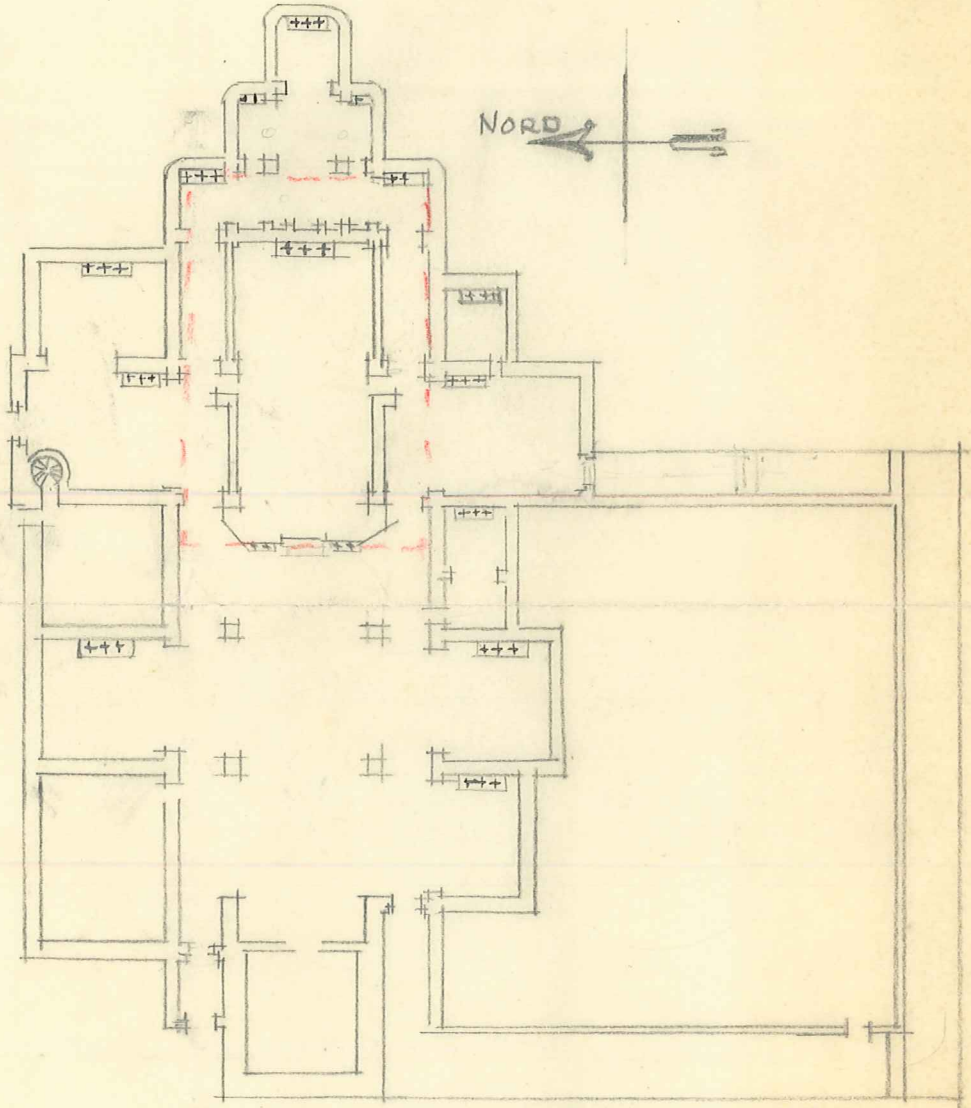


Mausolée de Bethsabe :

Dalle de marbre noir de 12 pieds de long et 4 de large sculptée en ronde bosse, représentant de femme couchée sur le dos vêtue d'un habit noble à l'antique; avec agneau pascal sur la poitrine; un bandeau autour du front; une bourse pendue au côté gauche de la ceinture. Sa tête est du côté de l'Occident et entourée d'une niche. Ce mausolée s'élevait dans la place capitulaire.



Copie du plan dressé en 1762 par D. Genard.

ÉGLISE COLLÉGIALE ST^E MARIE-MAJEUR^E

Démolie vers 1763 pour permettre la construction de la collégiale actuelle. Elle devait occuper un emplacement qui traverse la nef de la collégiale actuelle, un emplacement indigne et truffé au croquis vert sur le plan de la place-ci-contre.