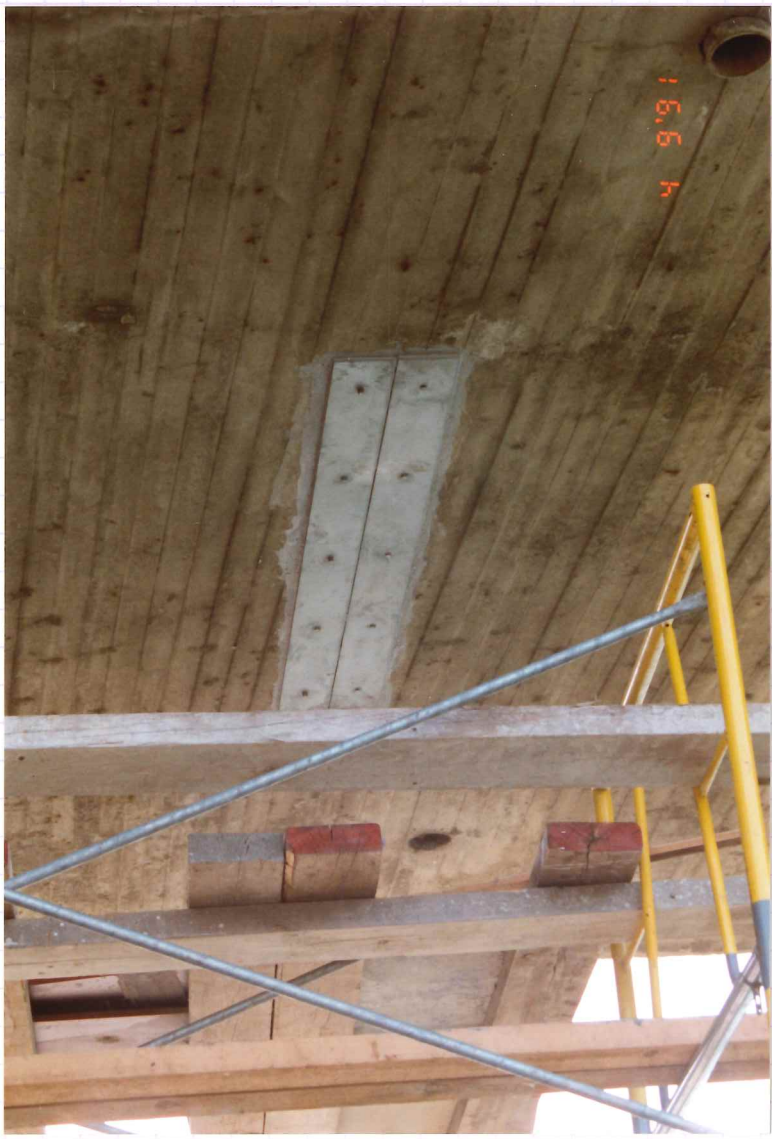


Disposition de la dernière plaque d'ouvrage à droite la
Poupe et le Monovérin qui ont servis pour mettre le groupe 1
du caisson central en première tension de 20% soit ± 55bars



Plats collés
dans la partie
inférieure de l'ouvrage
sel au dessus
du hotope.
à côté de l'endroit
où se trouvent
le nouveau
trou d'homme.