

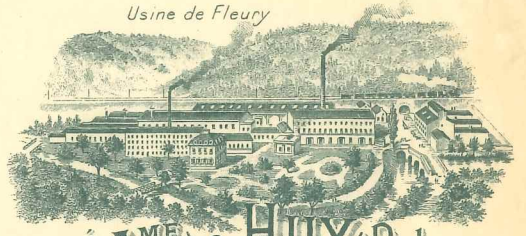
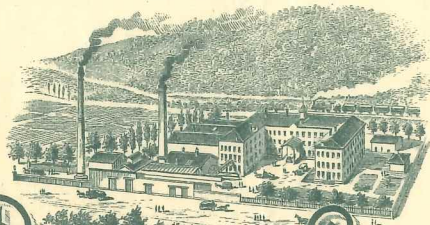
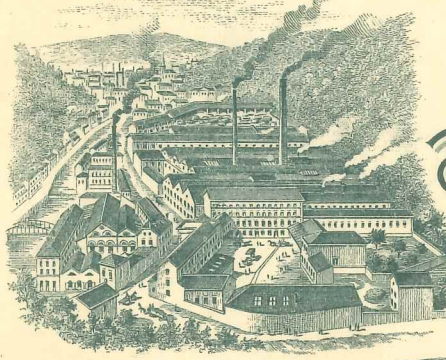
Presse Télégraphique : GODINEL HUY.

Usine de Petrinne

Usine de Fleury

Usine de Chinot

Lieber's Code Used.



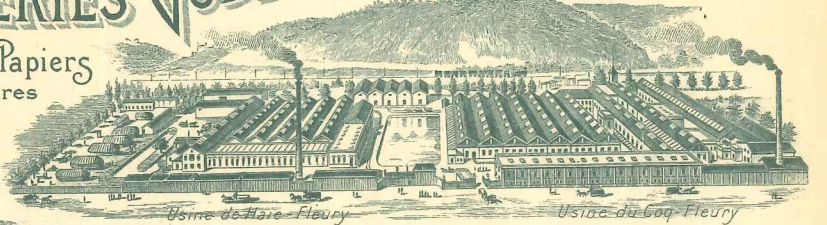
PAPETERIES GODIN (S^{TÉ} A^{MÉE}) a HUY (Belgique)

DEPUIS 1785

DIRECTEUR-GÉRANT A. KINAUX.

Fabrication de Papiers en tous genres

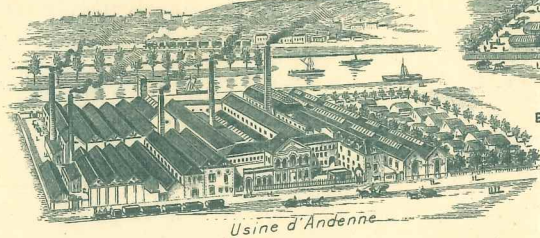
Godin's Private Code.
A. B. C. CODE
4TH & 5TH EDITION
AND WESTERN UNION CODE
USED.



Usine de la Haie-Fleury

Usine du Coq-Fleury

Annexe :
2 plans.



Usine d'Andenne

ENVELOPPES DE LETTRES - RÉGLURE - FILIGRANAGE - DORURE SUR
TRANCHE, DEUILLAGE - PRODUCTION JOURNALIÈRE 60.000 Kilogs.

Huy, le 12 septembre 1910.

Messieurs les Bourgmestre et Echevins
de la VILLE D'ANDENNE.

SECRETARIAT
9053
15-9-10

Messieurs,

Nous avons l'honneur de solliciter l'autorisation de mettre en service, à notre usine d'Andenne, une seconde caisse à évaporer, qui sera placée auprès de celle faisant l'objet de notre demande d'autorisation du 23 août dernier, que nous vous confirmons et dont vous trouverez, ci-joint, un plan en double expédition. Cette caisse est composée d'un corps cylindrique vertical de 1 m. 500 de diamètre, formé de 4 viroles à rivures verticales simples, écartement des rivets 47 à 49 m/m., rivets de 21 m/m. diam.; ces tôles sont marquées :

↴ n°3, Sté Espérance-Longdoz n°3(fer)

et ont 9½ m/m. d'épaisseur, sauf celle comprise entre les deux plaques tubulaires qui a 10 m/m. d'épaisseur. Les fonds ont 12 m/m. épaisseur. Les plaques tubulaires ont 18 m/m. d'épaisseur.

La partie tubulaire se compose de 330 tubes de 51 m/m. diamètre intérieur et 3 m/m. épaisseur et 3 tubes de 140 m/m. diamètre in-

T.S.V.P.

PAPETERIES GODIN - Huy, le 12 septembre 1910.

(SUITE)

Messieurs les Bourgmestre et Echevins de la Ville d'Andenne.

térieur et 5 m/m. épaisseur.


Ce corps est surmonté d'un ballon cylindrique horizontal composé de deux viroles à rivures longitudinales doubles et transversales simples.

Le diamètre de ce ballon est de 1 mètre, l'épaisseur des tôles est de 8 m/m., les fonds bombés de 8 m/m. d'épaisseur.

Cette caisse verticale sera pourvue d'un manomètre, elle est la première d'un appareil qui en comprend cinq semblables, mais les deux premières seulement sont soumises à une pression supérieure à la pression atmosphérique.

La première caisse porte une soupape de sûreté, le réducteur de pression et un manomètre.

Nous demandons comme timbre deux atmosphères.& demi.

L'appareil a été construit par la maison J. Piedboeuf en 1889. Les tôles marquées  n°3 ont donc les résistances suivantes :

Résistance en long : 32 K°; allongement : 5 %

Résistance en travers: 27 K°; allongement : 3 %

Espérant une prompte réponse à la présente, nous vous prions

Messieurs, d'agréer nos salutations distinguées.



R/L.